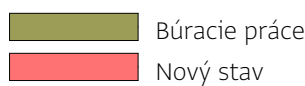


LEGENDA ZNAČENIA:

BÚRANIE A BUDOVANIE

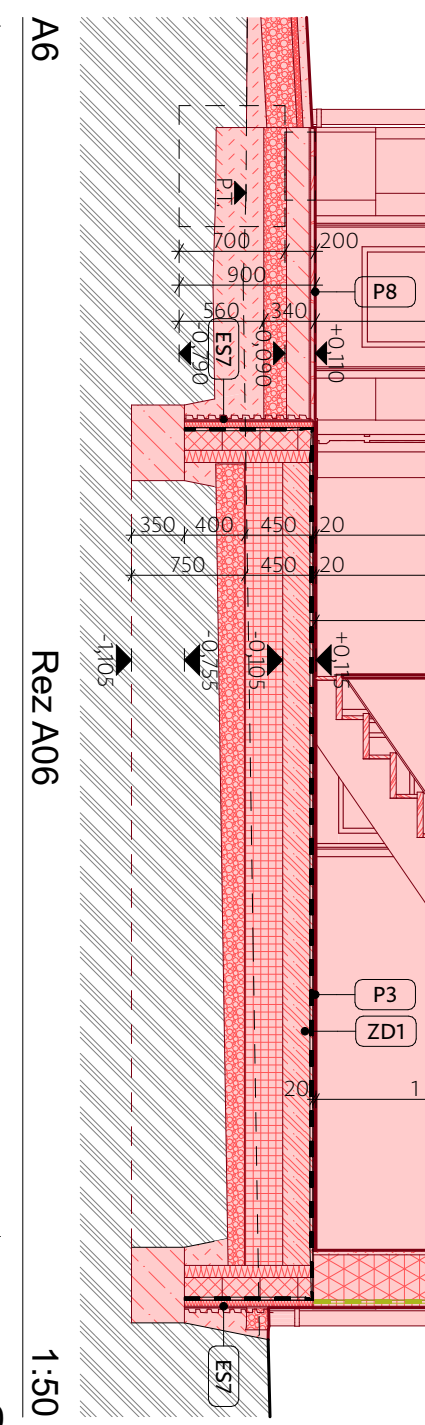
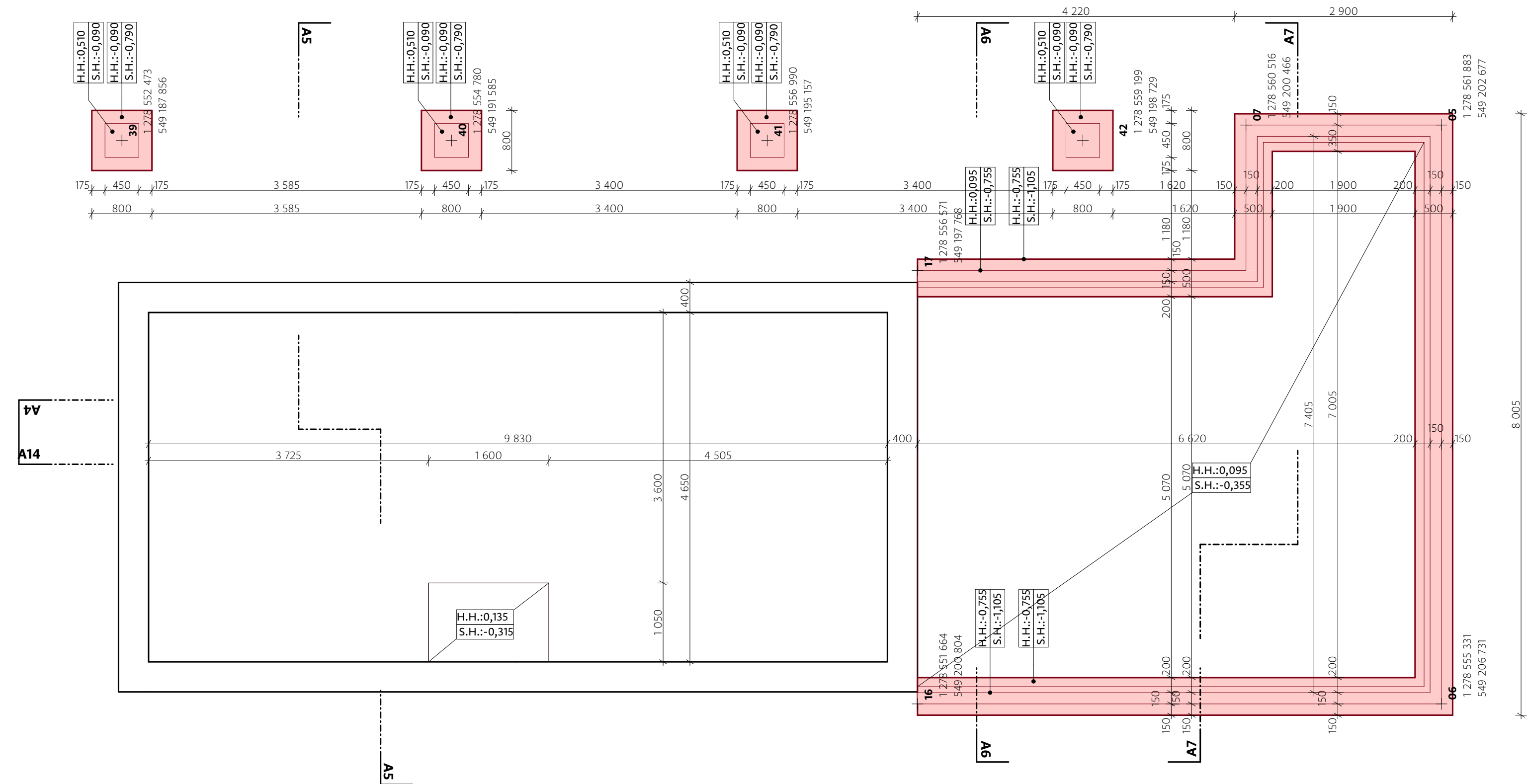


LEGENDA ZNAČENIA:

KONŠTRUKCIE



Základy SO01



POZNÁMKY:

- Všetky prípadné záujmy projektáča je treba pred ich realizáciou prekonzultovať s autorom projektu, ich realizácia je možná iba na základe písomného súhlasu.
- Prípadné nejasnosti, resp. nezrovnalosti v projekte je treba bezodkladne oznámiť zodpovednému projektantovi.
- Projektované rozmery všetkých stavebných výrobkov a konštrukcií je treba pred ich zhotovením overiť premeraním priamo na stavbe.
- Dielenskú dokumentáciu treba predložiť zodpovednému projektantovi na schválenie.
- Štandard objednávneho materiálu musí dodávateľ prekonzultovať s architektom a jeho objednávka je možná len na základe písomného súhlasu architekta, v opačnom prípade architekt nezodpovedá za tieto štandardy.
- Pri realizácii treba postupovať s maximálnou presnosťou a veľkým dôrazom na kvalitu.
- Všetky zariadenia musia obsahovať potrebné súzuby, tak aby zhotovený predmet dodaloby bod užívania schopný v plnom rozsahu

Súradnicový a výškový systém: JTSK / BpV

 $\pm 0,000 = 125,080 \text{ m.n.m}$

Investor:
Obec Kostolná pri Dunaji;
Kostolná pri Dunaji č. 59 903 01

Zodpovedný projektant:
Ing.arch. Zuzana Kierulfová,
Hrubý Šúr 15, 925 25, okr. Senec,
zkierulfova@gmail.com, +421 905 514
725, www.createrra.sk

Spracoval:
Ing. arch. Zuzana Kierulfová;
Ing. Matej Orolín;

Názov projektu:
Revitalizácia centra s ohľadom na zmenu klímy

Stavebný objekt

K.ú. Kostolná pri Dunaji; p.č.: 56/1, 56/2, 57/1, 57/2, 65/2, 66/1, 66/2, 69/1, 159/1
Obsah výkresu: výkres: 594/59-

Pôdorysy základov SO 01, SO 02 - Nový stav 1:50

Časť PD: **Architektonicko stavebné riešenie**

Stupeň PD: Dokumentácia pre stavebné povolenie

Dátum:	Číslo výkresu:	Číslo paré:
--------	----------------	-------------

Číslo výkresu:	Číslo paré:
----------------	-------------

Číslo paré

